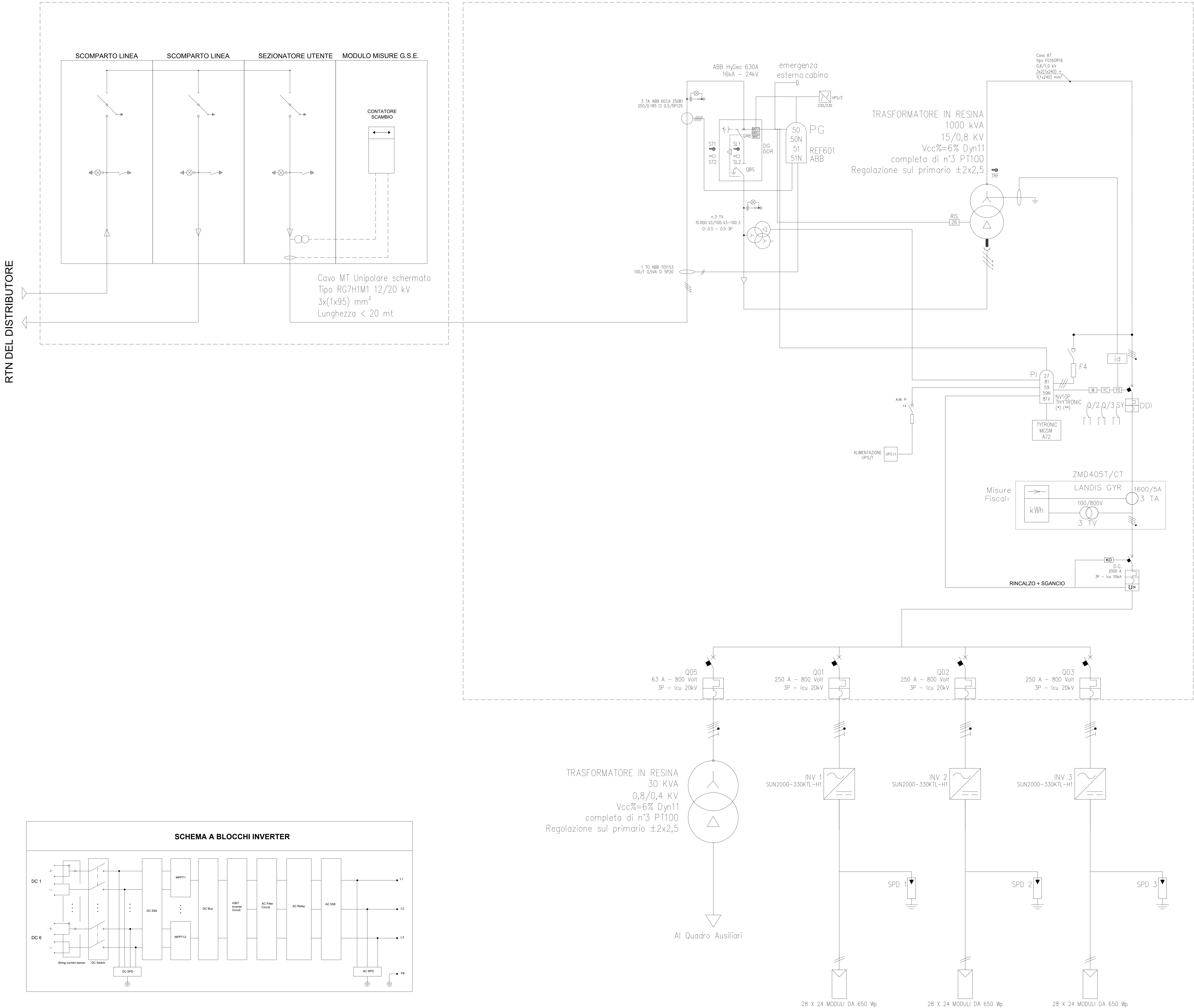


SCHEMA ELETTRICO UNIFILARE DI IMPIANTO



CONFIGURAZIONE IMPIANTO

Modello moduli FV	Jinko Solar 650 Wp bifacial
Potenza moduli	650 Wp
Distanza W-E tra pali	0.50 m
Distanza N-S tra le file	5.00 m
Tracker da 24 moduli	77
Tracker da 12 moduli	14
Potenza DC	1310,40 kWp
Potenza AC	999 kWp
N° Totale moduli	2.016

DG: Dispositivo Generale  
DDI: Dispositivo di interfaccia

Assetti di esercizio  
Assetto 1 - Dispositivo generale e di interfaccia chiusi.  
I carichi dell'impianto sono alimentati dalla rete o dal generatore fotovoltaico  
Assetto 2 - Dispositivo generale chiuso e dispositivo di interfaccia aperto.  
I carichi dell'impianto sono alimentati solamente dalla rete (evento anomalo sul generatore o mancata produzione)  
Assetto 3 - Dispositivo generale e di interfaccia aperti.  
I carichi dell'impianto non sono alimentati (mancanza di alimentazione sulla rete)

PROCEDURA ABILITATIVA SEMPLIFICATA - P.A.S.  
(art. 8, Allegato B) D.L.gs. 25 novembre 2024, n° 190

IMPIANTO FOTOVOLTAICO DA 1.310,40 kWp A TERRA E RELATIVE  
OPERE DI CONNESSIONE ALLA RETE ELETTRICA,  
LOCALIZZATO NEL COMUNE DI MAGNAGO (MI)  
IN VIA FILZI

PROGETTO DEFINITIVO		G14	
Schema Elettrico Unifilare di Impianto		Cred. aut. /	
Data	Rev.	Descrizione	Eseguito Verificato Approvato
Ottobre 2025	00	Emissione	Giuseppe Esposito Giuseppe Esposito Giuseppe Esposito
Progettazione: <b>ingESP</b> <b>Studio Tecnico ing. Esposito</b> Viale Kennedy, 11 - 81040 Curti (CE) e-mail: ing.esposito.giuseppe@gmail.com Tel. 0823 1875114 - Cell. 3930354887 Responsabile di progetto: Ing. Giuseppe Esposito www.ingesp.it			
GRUPPO di PROGETTAZIONE Ing. Giuseppe Esposito Dott. Antonella Polignone Ing. Enzo Luca Arcella Ing. Antonio Colonna Ing. Salvatore Grauso Ing. Giovanni Scarciglia Ing. Maria Simoli Ing. Mario Luca Piccolo Ing. Michele De Roggi Ing. Marco Palazzo			
Richiedente: <b>ARGOSOLAR 01 S.R.L.</b> P.IVA 13419250967 Via Podgora, 13 - 20122, Milano (MI)			
Disegni, calcoli, specifiche e tutte le altre informazioni contenute nel presente documento sono di proprietà del gruppo di progettazione. Al trasferimento di questo documento la stessa diventa proprietà di proprietà. Il tutto in ogni caso, è vietata la ristampa o l'uso non autorizzato.			